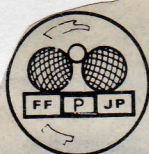


44



PILE ou FACE ?



Déjà dans le vif du sujet...

Pas de période d'échauffement pour entamer cette saison 88. Dès dimanche, on entre dans le vif du sujet avec le premier éliminatoire du championnat en triplettes à Châtellerault, à partir de 14 h précises.

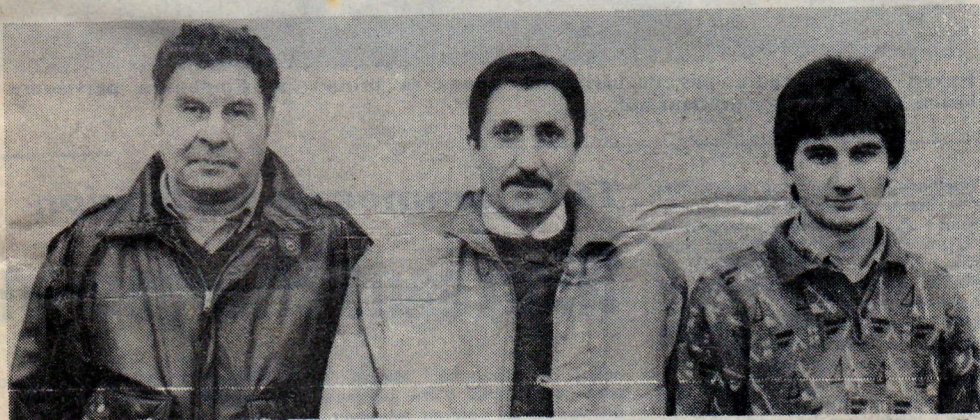
Puis les éliminatoires et les divers championnats vont se succéder chaque semaine jusqu'au mois de juin, seul le week-end du 15 mai n'étant pas retenu pour une manifestation du comité.

Outre la nouvelle formule de sélection du championnat en triplettes dont on a déjà développé l'essentiel à plusieurs reprises, la saison 88 sera marquée par l'arrivée dans notre département de la classification des

joueurs en deux catégories (voir règlement ci-dessous).

Les points sont d'ores et déjà attribués pour qu'un premier classement soit établi à la fin de l'année, un classement en première catégorie qui concernerait environ 80 joueurs.

Rappelons aussi que la saison 88 est la dernière pour le comité actuellement en place, le président Paul Bardin ayant déjà fait savoir qu'il ne solliciterait pas de nouveau mandat en 89, ni comme président ni comme membre. Mais nous n'en sommes pas arrivés là...



En remplacement de MM. Bonnet, Dumas et Péronnet, trois nouveaux membres ont été élus au comité pour 1988. Ci-dessus, de gauche à droite, MM. Ribardière, Hénin et Pizon.

Le nouveau bureau de Benassay

Nous avons rendu compte récemment de l'assemblée générale du Pétanque-Club de Benassay. Jean-Michel Guigné ne souhaitant pas être reconduit au poste de président, c'est désormais Gérard Eprinchard qui conduit les destinées du club. Voici ci-dessous le nouveau bureau. En haut de gauche à droite : Patrice Beau (trésorier),

Jean-Michel Pérochon (vice-président), Francis Pattener (membre) et Pascal Mineau (trésorier adjoint). Assis de gauche à droite : Robert Gautier (secrétaire adjoint), Jean Grousset (secrétaire), Gérard Eprinchard (président), et Jorge Coval (membre).

